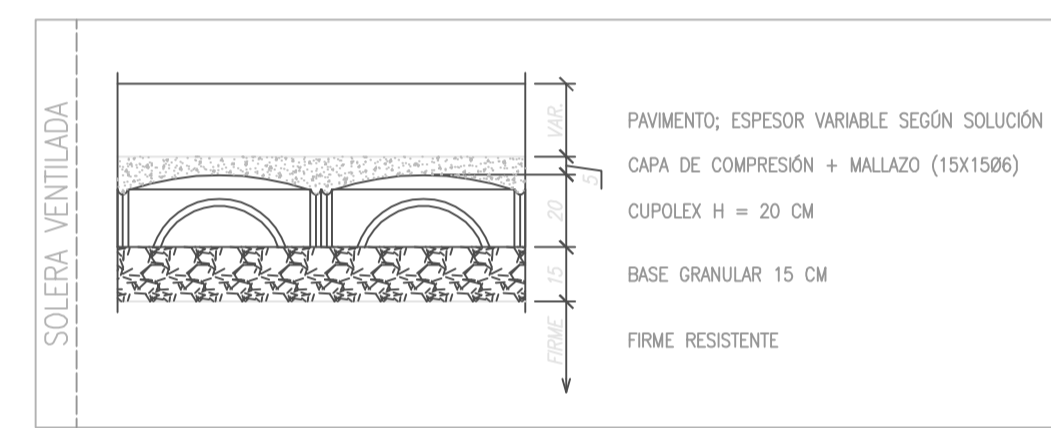
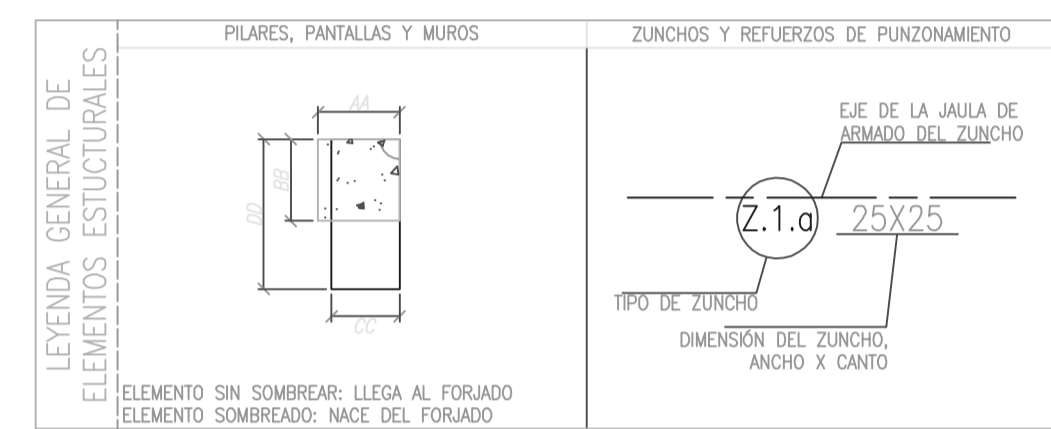


TABLA DE ZUNCHOS

Z.1.A (RECURRIMIENTO: 3 CM.)	Z.1.B (RECURRIMIENTO: 3 CM.)
ARMADURA LONG. SUPERIOR: 2016 ARMADURA LONG. INFERIOR: 2016 ESTRIBADO: 08 A 15	ARMADURA LONG. SUPERIOR: 2020 ARMADURA LONG. INFERIOR: 2020 ESTRIBADO: 08 A 10

IMPORTANTE: SE RESERVARÁN LAS LONGITUDES DE SOLAPE INDICADAS PARA LA TOTALIDAD DE LAS ARMADURAS DE LOS ZUNCHOS. SE PODRÁN COLOCAR REDONDOS ADICIONALES PARA SOLAPAR DICHAS ARMADURAS.



TECHO DE PLANTA SÓTANO -1: +55

RASANTES

LAS COTAS DE RASANTE SEÑALADAS SON LAS GENERALES DE CARA SUPERIOR DEL FORJADO. LOS DESNIVELES, SI EXISTEN, ESTÁN MARCADOS DIRECTAMENTE SOBRE LA PLANTA O EN SECCIÓN.

LAS COTAS DE RASANTES ESTÁN DEFINIDAS RESPECTO A LA COTA DE SUELO TERMINADO DE PLANTA BAJA +0.75 (+421.75)

ELEMENTO ESTRUCTURAL	HORMIGÓN				ACERO			
	TIPO (A1.39.2)	RESIST. CARACTERÍSTICA (N/mm²)	COEF. SEGURIDAD (γ)	RESIST. CÁLCULO (N/mm²)	TIPO (A1.33)	RESIST. CARACTERÍSTICA (N/mm²)	COEF. SEGURIDAD (γ)	RESIST. CÁLCULO (N/mm²)
TODA LA OBRA	HA-25/B/20/16	25	1.50	16.67	B500S	500	1.15	434.78

HORMIGÓN	MATERIALES			DOSIFICACIÓN (A1.37.3.2)		OTROS COMPONENTES		
	TIPO	ÁRDO TAMAÑO MÁX.	CEMENTO DESIGNACIÓN	RESISTENCIA ENSAYOS (N/mm²)	CANTIDAD MÁX./M³. CEMENTO (kg/m³)			
HA-25/B/20/16	MACHOQUEO	20	CEM-II-S	BLANDA (6 A 9)	17.5	28	0.60	FLUIDIFICANTES

DISTRIBUCIONES DE DESENCOFERADO

NO SE DESENCOFERARÁ NINGÚN ELEMENTO HASTA QUE NO HAYAN TRANSCURRIDO LOS SIGUIENTES PLAZOS CON TEMPERATURA SUPERIOR A 5° C.

- ENCOFERADOS LATERALES DE VIGAS Y MUROS 14 DÍAS
- ENCOFERADOS DE VUELOS Y FORJADOS 13 DÍAS
- ENCOFERADOS DE FONDOS DE VIGAS 21 DÍAS

SE DEJARÁN APOYOS DE RESERVA EN LOS DISTINTOS PISOS DURANTE 14 DÍAS DESPUÉS DEL DESENCOFERADO.

ADVERTENCIA

SI A LAS NUEVE DE LA MAÑANA, HORA SOLAR, EL TERMÓMETRO SEÑALA 4° C SOBRE CERO, ES UN INDICIO DE QUE DENTRO DE LAS 48 HORAS SIGUIENTES SE PRESENTARÁ UNA HELADA, POR LO QUE SE SUSPENDERÁ EL HORMIGONADO.

LOS PASOS PARA LOS CONDUCTOS SE COMPROBARÁN A PIE DE OBRA Y SE HANÁN CON EL DIÁMETRO INMEDIATAMENTE SUPERIOR AL INDICADO.

SOLAPES

ACERO Y DIÁMETRO ARMADURA	LONGITUD DE SOLAPE [Ls]			
	EN PILARES	EN MUROS	EN VIGAS, FORJADOS Y LOSAS* INFERIOR	EN VIGAS, FORJADOS Y LOSAS* SUPERIOR
B500S	30 CM.	30 CM.	30 CM.	45 CM.
Ø8	35 CM.	35 CM.	30 CM.	45 CM.
Ø10	35 CM.	35 CM.	30 CM.	60 CM.
Ø12	40 CM.	45 CM.	45 CM.	65 CM.
Ø16	55 CM.	80 CM.	80 CM.	120 CM.
Ø20	110 CM.	120 CM.	120 CM.	170 CM.
Ø25	175 CM.	190 CM.	190 CM.	270 CM.

* EN VIGAS, FORJADOS Y LOSAS: REFERIDA A BARRAS.

NOTA: LONGITUDES VÁLIDAS PARA HORMIGÓN F_{ck} = 25 N/MM². PARA F_{ck} > 30 N/MM² PODRÁN REDUCIRSE SEGÚN ART.69.5 (EHE-08). ASÍ MISMO, LAS LONGITUDES INDICADAS NO CONTEMPLAN LA EXISTENCIA DE ACCIONES DINÁMICAS EN CUYO CASO, Y A FALTA DE MAYOR ESPECIFICACIÓN, SE RECOMIENDA AUMENTARLAS EN 100.

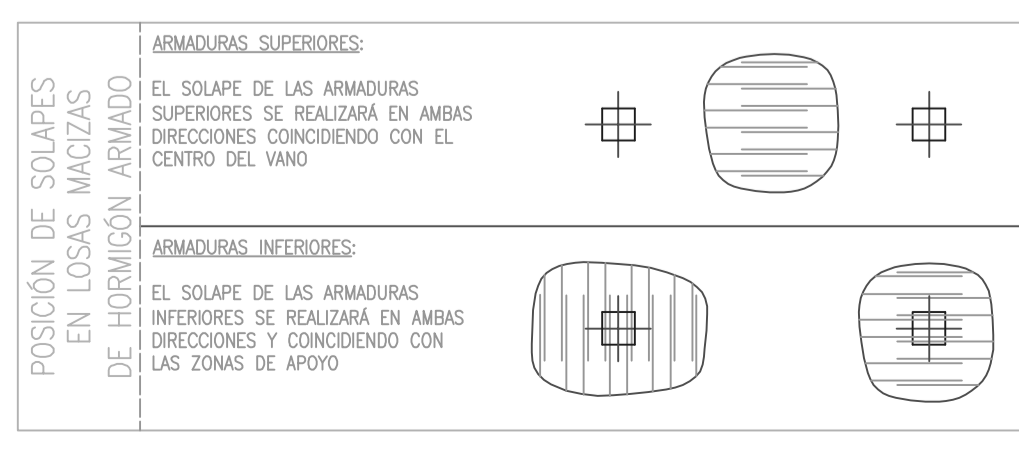
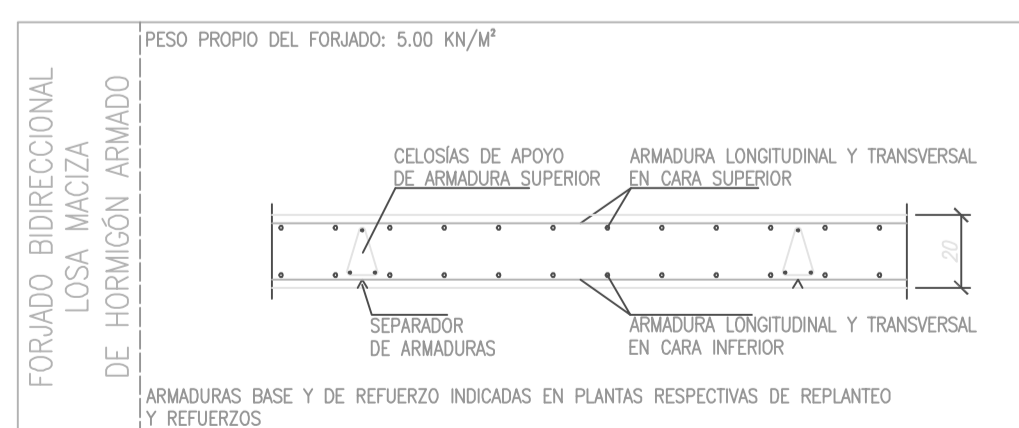
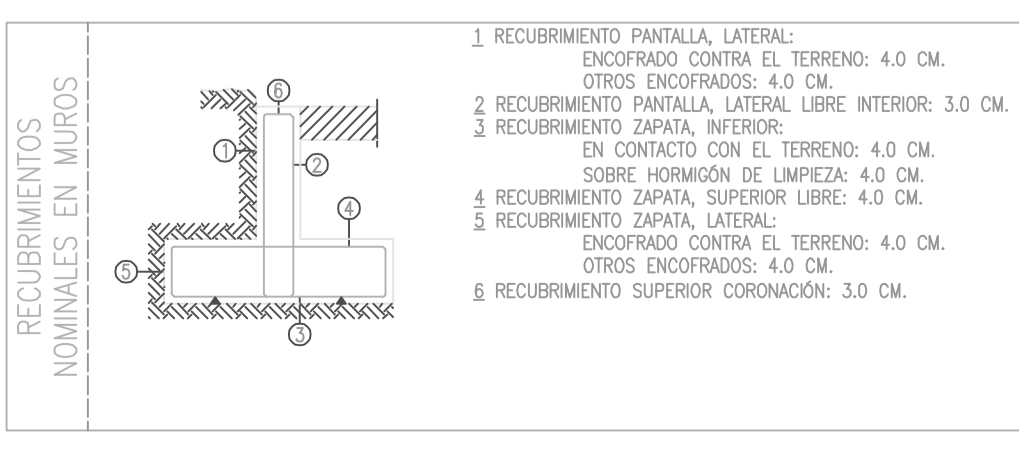
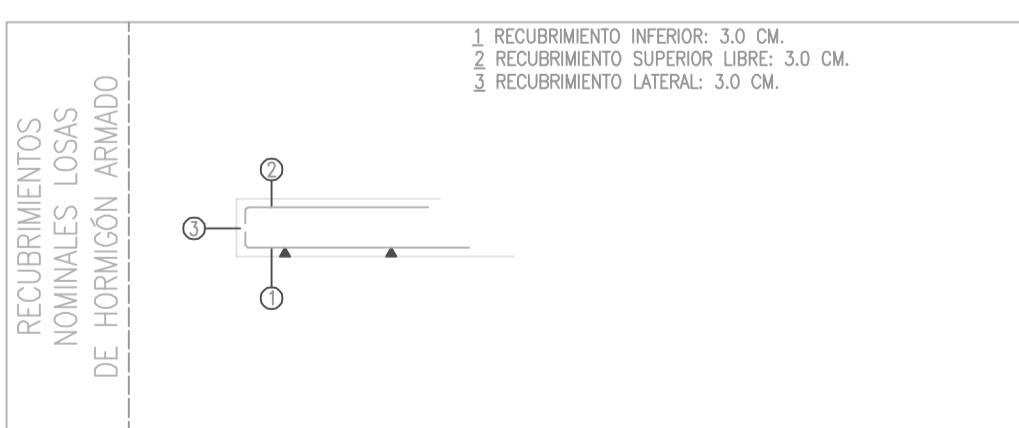
ANCLAJES

ACERO Y DIÁMETRO ARMADURA	LONGITUD DE ANCLAJE [Ls]			
	BARRA RECTA	BARRA RECTA DOBLADA A 45°	BARRA RECTA DOBLADA A 90°	TRANSVERSAL TRANSVERSAL
B500S	30 CM.	15 CM.	15 CM.	15 CM.
Ø8	20 CM.	30 CM.	15 CM.	20 CM.
Ø10	25 CM.	40 CM.	20 CM.	25 CM.
Ø12	30 CM.	45 CM.	25 CM.	30 CM.
Ø16	40 CM.	60 CM.	30 CM.	40 CM.
Ø20	60 CM.	85 CM.	45 CM.	60 CM.
Ø25	95 CM.	135 CM.	70 CM.	95 CM.

POSICIÓN I: MITAD INFERIOR DE LA SECCIÓN O UNA DISTANCIA IGUAL O MAYOR A 30 CM DE LA CARA SUPERIOR DE UNA CAPA DE HORMIGONADO.

POSICIÓN II: MITAD SUPERIOR DE LA SECCIÓN (RESTO DE CASOS).

NOTA: LONGITUDES VÁLIDAS PARA HORMIGÓN F_{ck} = 25 N/MM². PARA F_{ck} > 30 N/MM² PODRÁN REDUCIRSE SEGÚN ART.69.5 (EHE-08). ASÍ MISMO, LAS LONGITUDES INDICADAS NO CONTEMPLAN LA EXISTENCIA DE ACCIONES DINÁMICAS EN CUYO CASO, Y A FALTA DE MAYOR ESPECIFICACIÓN, SE RECOMIENDA AUMENTARLAS EN 100.



OBSERVACIONES:

SUPERFICIE MANTENIENDO LA CARA INTERIOR: 286.98 m²

VIVIENDA UNIFAMILIAR EN BELOSO (PAMPLONA)

E.07 PLANO DE: TECHO DE SÓTANO, REPLANTEO Y DETALLES

PROYECTO BÁSICO

PROPIEDAD: **Fernando Vidar** ARQUITECTO: FRANCISCO MANGADO BELOQUI

ARCHIVO: BEL_Planos.dwg FECHA: Octubre 2012 DNI A.T. ESCALAS: 1:50 ANULA AL Nº:

ASESORES: [] COLABORADORES: []