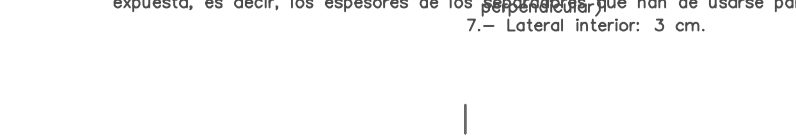
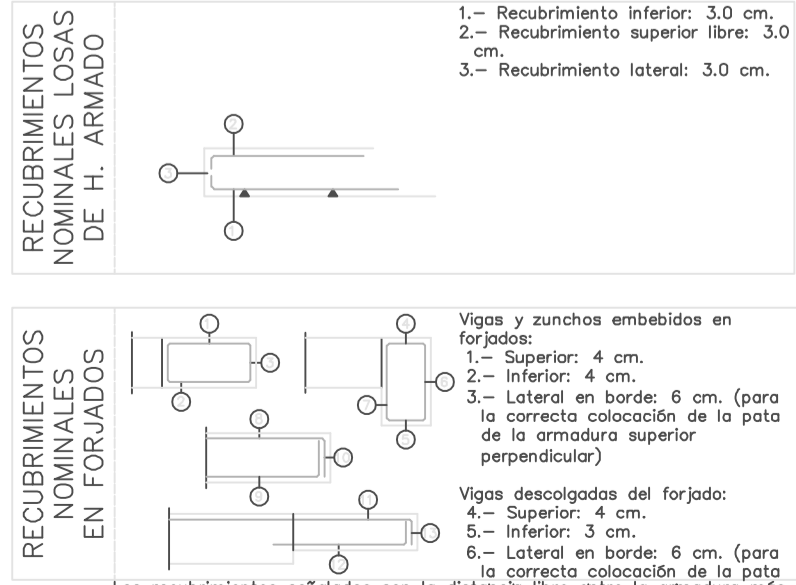
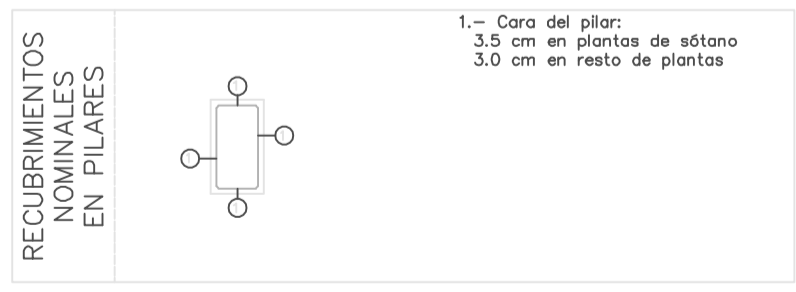
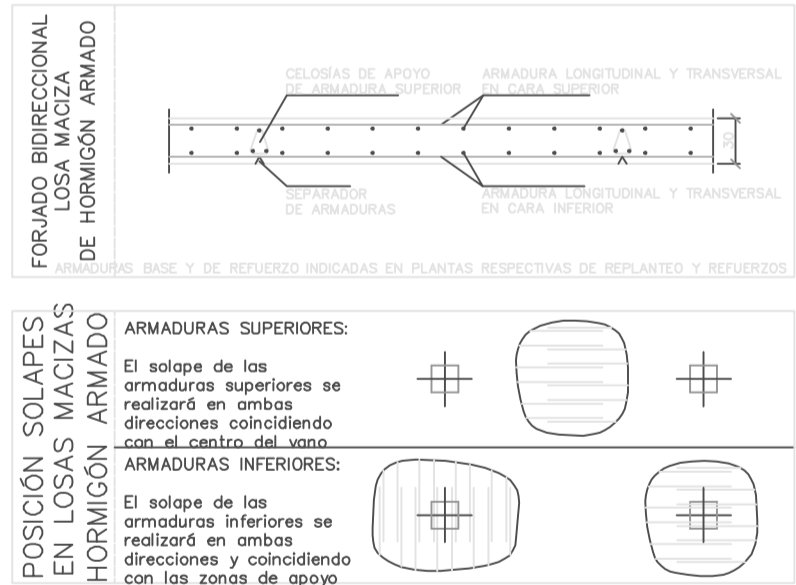
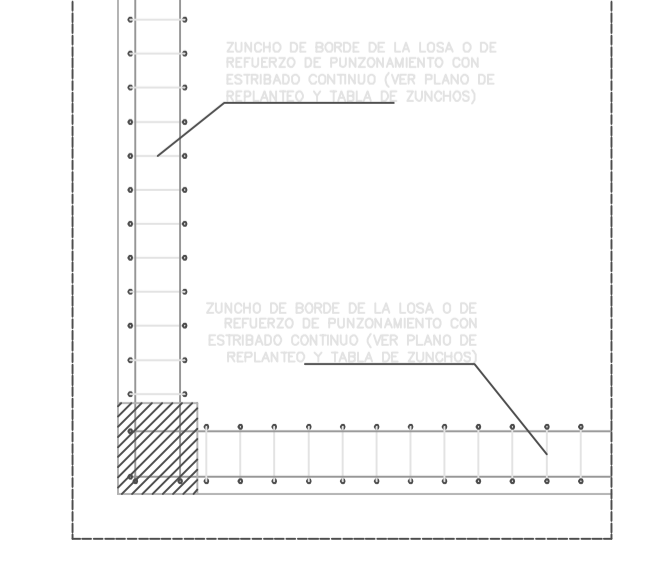
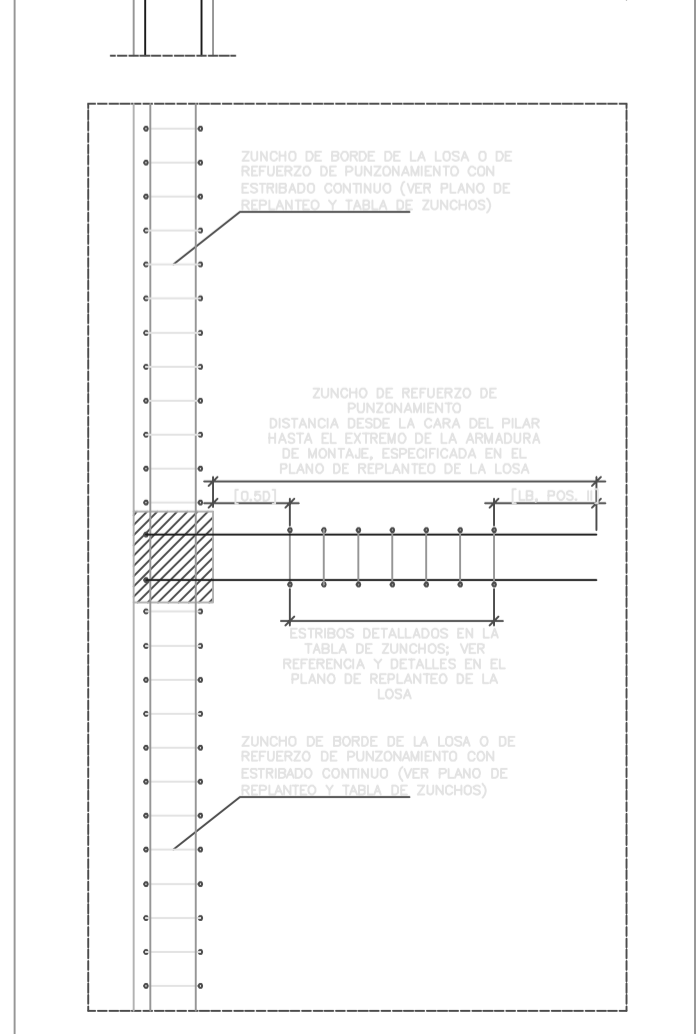
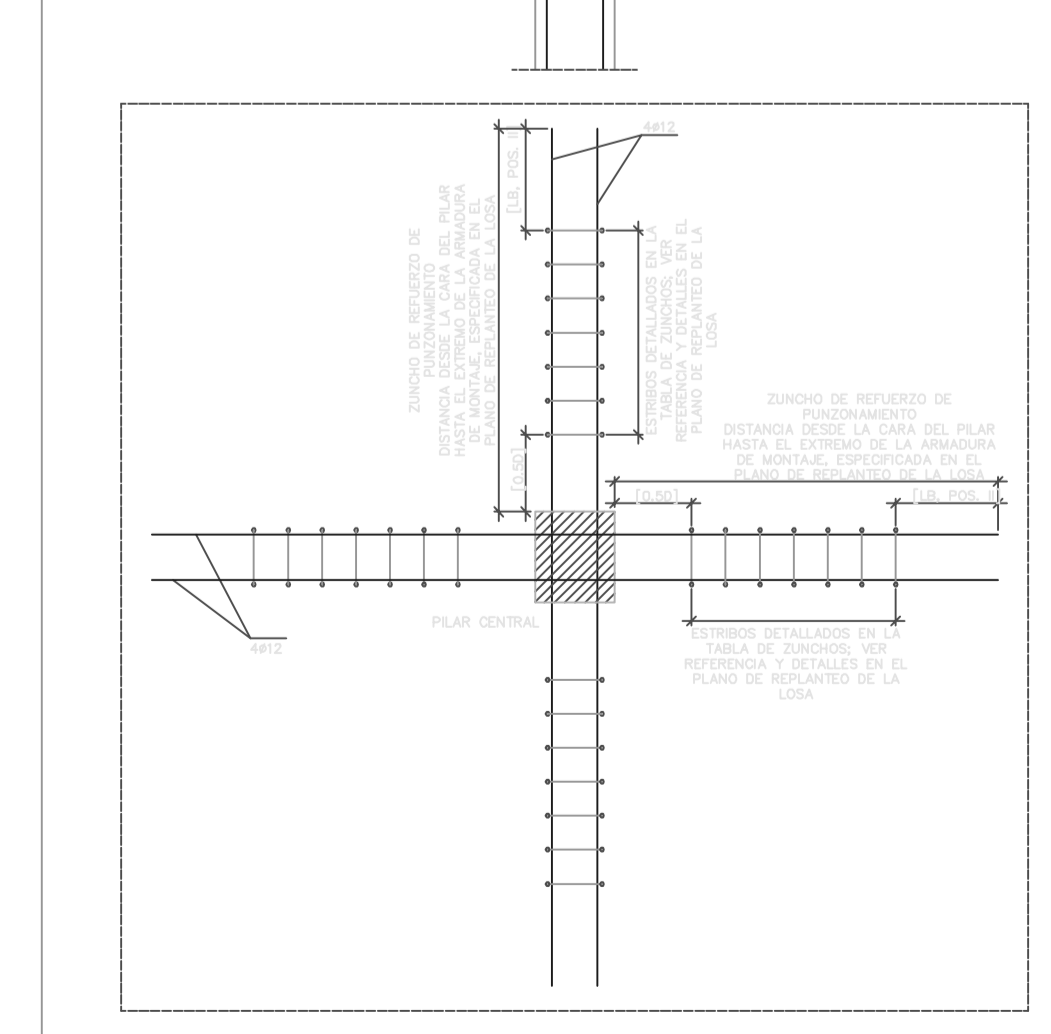
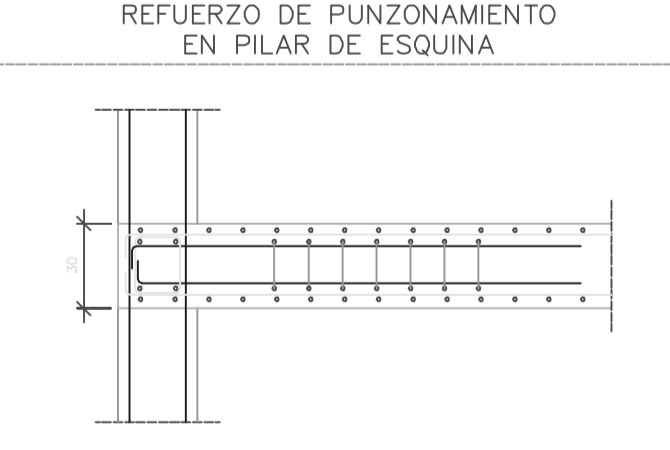
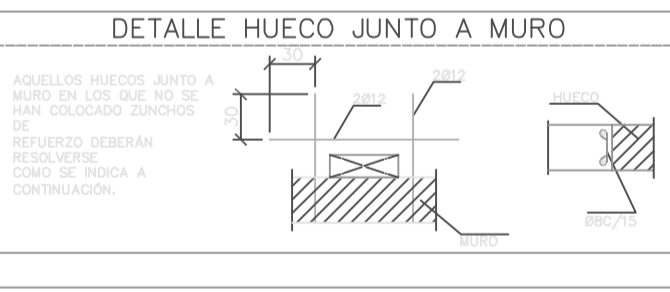
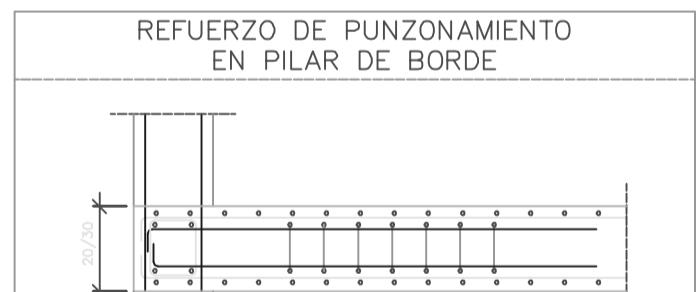
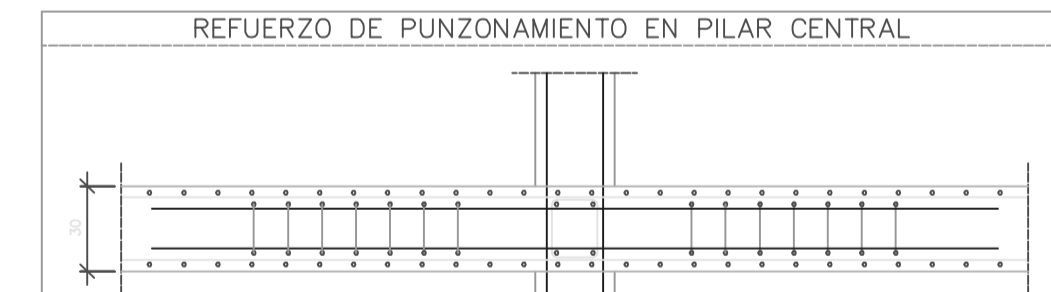
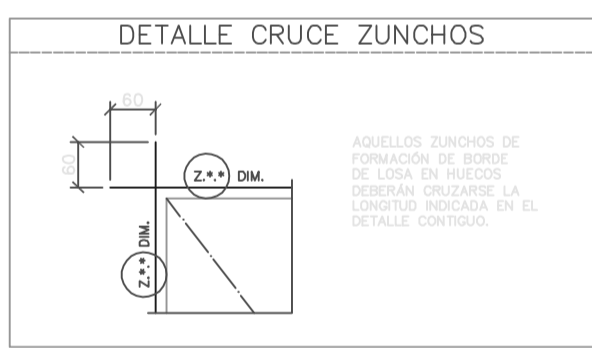


TABLA DE ZUNCHOS

Z.1.a (recubrimiento: 3 cm.)	Z.1.b (recubrimiento: 3 cm.)	Z.1.c (recubrimiento: 3 cm.)	Z.1.d (recubrimiento: 3 cm.)	Z.2.a (recubrimiento: 3 cm.)
armadura long. superior: Ø12 armadura long. inferior: Ø8 a 15 estribado: Ø8 a 15	armadura long. superior: Ø12 armadura long. inferior: Ø8 a 15 estribado: Ø8 a 15	armadura long. superior: Ø12 armadura long. inferior: Ø8 a 15 estribado: Ø8 a 15	armadura long. superior: Ø12 armadura long. inferior: Ø8 a 15 estribado: Ø8 a 15	armadura long. superior: Ø12 armadura long. inferior: Ø8 a 15 estribado: Ø8 a 15



Techo de Sótano -2: ver replanteo

Las colas de rasante señaladas son las generales de cara superior de forjado. Los desniveles, si existen, están marcados directamente sobre la planta o en sección.

Los colas de rasantes están definidos respecto a la cota de suelo terminado de planta baja (+0.00/+0.20).

SOLAPES

ACERO Y DIÁMETRO	LONGITUD DE SOLAPE [Ls]			
	EN PILARES	EN MUROS	EN VIGAS, FORJADOS Y LOSAS	EN VIGAS, FORJADOS Y LOSAS
B-500-S	EN VIGAS, FORJADOS Y LOSAS	EN VIGAS, FORJADOS Y LOSAS	EN VIGAS, FORJADOS Y LOSAS	EN VIGAS, FORJADOS Y LOSAS
Ø8	30 cm.	30 cm.	30 cm.	45 cm.
Ø10	35 cm.	35 cm.	35 cm.	50 cm.
Ø12	40 cm.	45 cm.	45 cm.	55 cm.
Ø16	55 cm.	80 cm.	80 cm.	120 cm.
Ø20	110 cm.	120 cm.	120 cm.	170 cm.
Ø25	175 cm.	190 cm.	190 cm.	270 cm.

ANCLAJES

ACERO Y DIÁMETRO	LONGITUD DE ANCLAJE [Ls]			
	BARRA RECTA	BARRA RECTA DOBLADA A 45°	BARRA TRANSVERSAL DOBLADA A 90°	BARRA TRANSVERSAL DOBLADA A 90°
B-500-S	POSICIÓN I*	POSICIÓN II*	POSICIÓN I*	POSICIÓN II*
Ø8	20 cm.	30 cm.	15 cm.	15 cm.
Ø10	25 cm.	40 cm.	20 cm.	20 cm.
Ø12	30 cm.	45 cm.	25 cm.	25 cm.
Ø16	40 cm.	60 cm.	30 cm.	30 cm.
Ø20	60 cm.	85 cm.	45 cm.	45 cm.
Ø25	95 cm.	135 cm.	70 cm.	70 cm.

HORMIGÓN

ELEMENTO ESTRUCTURAL	TIPO (Art.3.2)	RESIST. CARACTERS-RESUR- CALIDAD	RESIST. CARACTERS-RESUR- CALIDAD	ACERO	RESIST. CARACTERS-RESUR- CALIDAD	RESIST. CARACTERS-RESUR- CALIDAD
cimentación y muros	HA-25/B/30/ha	25	1.50	16.67	B 500	500
forjados	HA-25/B/20/f	25	1.50	16.67	B 500	500
losas hormigón visto (terrazos, aseos)	HA-25/B/20/la	25	1.50	16.67	B 500	500

MATERIALES

TIPO	TAMARO MÁX.	DESIGNACIÓN (CÓDIGO)	RESISTENCIA CARACTERS-RESUR- CALIDAD	RESISTENCIA CARACTERS-RESUR- CALIDAD	OTROS COMPONENTES
CEM-I-S	blanda (6 a 9)	7.5	25	400/275	0.60
CEM-I-S	blanda (6 a 9)	7.5	25	400/275	0.60
CEM-I-S	blanda (6 a 9)	7.5	25	400/250	0.65

CONDICIONES DE DESMOLDADO

Este elemento hasta que no hayan transcurrido los siguientes plazos con temperatura superior a 5° C:

- Encofrados laterales de vigas y muros: 14 días
- Encofrados de vueltas y forjados: 13 días
- Encofrados de fondos de vigas: 21 días
- Se dejarán apoyos de reserva en los distintos pisos durante 14 días después del desmoldado.

Si a los nueve de la mañana, hora solar, el termómetro señala 4° C sobre cero, es un indicio de que dentro de los 48 horas siguientes se presentará un helado, por lo que se suspenderá el hormigonado. Los pesos para los conductos se comprobarán a pie de obra y se harán con el diámetro inmediatamente superior al indicado.



PROYECTO DE EJECUCIÓN
48 VIVIENDAS DE PROTECCIÓN OFICIAL, GARAJES Y TRAZADOS / ABR 12
PARCELA 1-4 (PARTE); MUÇARTEA, VALLE DE ARANGÜREN.
PROMOTOR: IMIRUN, S.A.

ESTRUCTURA
TECHO DE SÓTANO 2
REPLANTEO Y DETALLES

E 02 01
E (A1) 100
E (A3) 200
AL

FSESTRUCTURAS
Plaza Mayor 19-21 bajo
31621 Sarriena, Navarra
www.fseestructuras.com
+34 948263435
+34 948162004
info@fseestructuras.com

Asociación de Arquitectos de Navarra
Colección Profesional nº 109