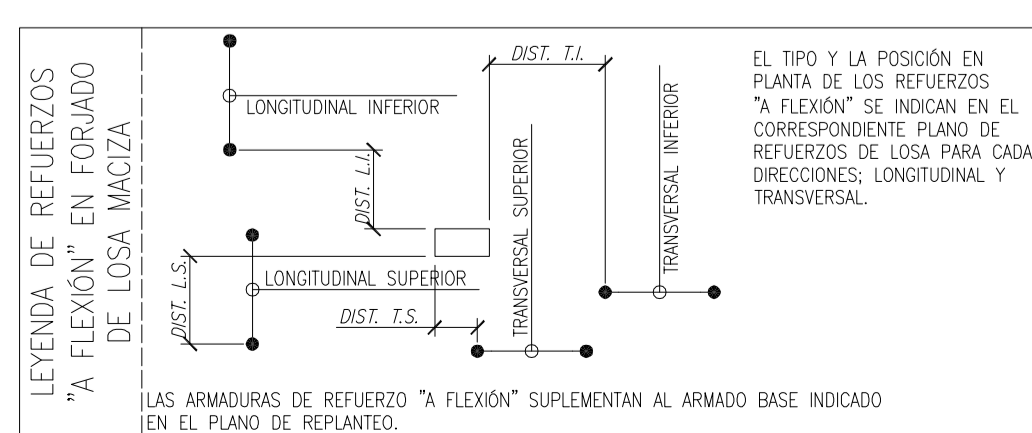
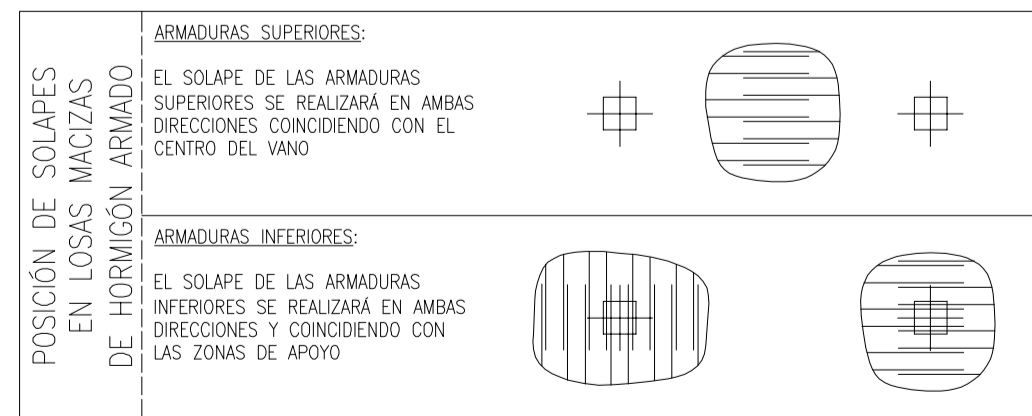


ELEMENTO ESTRUCTURAL	HORMIGÓN				ACERO			
	TIPO (Art.39.2)	RESIST. TIPO (N/mm ²)	COEF. SEGUR. CÁLCULO (γ)	RESIST. CÁLCULO ESPECIALES (N/mm ²)	TIPO	RESIST. TIPO (N/mm ²)	COEF. SEGUR. CÁLCULO (γ)	RESIST. CÁLCULO ESPECIALES (N/mm ²)
CEMENTACIÓN	HA-25/B/30/la	25	1.50	16.67	B500S	500	1.15	434.78
PILARES	HA-25/B/20/la	25	1.50	16.67	B500S	500	1.15	434.78
LOSAS	HA-25/B/20/la	25	1.50	16.67	B500S	500	1.15	434.78
MUROS	HA-25/B/20/la	25	1.50	16.67	B500S	500	1.15	434.78
MUROS Y LOSA PISCINA	HA-30/B/30/IV	30	1.50	20	B500S	500	1.15	434.78

HORMIGÓN	MATERIALES		DOSIFICACIÓN (Art.37.3.2)		OTROS COMPONENTES
	TIPO	TAMAÑO MAX.	CEMENTO	AGUA	
HA-25/B/20/la	MACHAQUEO	20	CEM-II/A-S	17.5	FLUIDIFICANTES
HA-25/B/30/la	MACHAQUEO	30	CEM-II/A-S	17.5	FLUIDIFICANTES
HA-30/B/30/IV	MACHAQUEO	30	CEM-II/A-S	20	FLUIDIFICANTES

ACERO Y DIÁMETRO ARMADURA	LONGITUD DE ANCLAJE (L _a)				POSICIÓN I: MITAD INFERIOR DE LA SECCIÓN O UNA DISTANCIA IGUAL O MAYOR A 30 CM DE LA CARA SUPERIOR DE UNA CAPA DE HORMIGÓNADO.
	BARRA RECTA	BARRA RECTA DOBLADA A 45°	BARRA TRANSVERSAL	BARRA TRANSVERSAL DOBLADA A 90°	
Ø8	20 CM	30 CM	15 CM	15 CM	POSICIÓN II: MITAD SUPERIOR DE LA SECCIÓN (RESTO DE CASOS). NOTA: LONGITUDES VÁLIDAS PARA HORMIGÓN F _{ck} = 25 N/MM ² . PARA F _{ck} ≥ 30 N/MM ² PODRÁN REDUCIRSE SEGÚN ART.69.5 (EHE-08). ASÍ MISMO, LAS LONGITUDES INDICADAS NO CONTEMPLAN LA EXISTENCIA DE ACCIONES DINÁMICAS EN CUYO CASO, Y A FALTA DE MAYOR ESPECIFICACIÓN, SE RECOMIENDA AUMENTARLAS EN 10%.
Ø10	25 CM	40 CM	20 CM	20 CM	
Ø12	30 CM	45 CM	25 CM	25 CM	
Ø16	40 CM	60 CM	30 CM	30 CM	
Ø20	60 CM	85 CM	45 CM	45 CM	
Ø25	95 CM	135 CM	70 CM	70 CM	

ACERO Y DIÁMETRO ARMADURA	LONGITUD DE SOLAPE (L _s)				MALLAS EN FORJADOS Y LOSAS
	EN PILARES	EN MUROS	EN VIGAS, FORJADOS Y LOSAS* INFERIOR	EN VIGAS, FORJADOS Y LOSAS* SUPERIOR	
Ø8	30 CM	30 CM	30 CM	45 CM	25 CM, 30 CM
Ø10	35 CM	35 CM	35 CM	60 CM	30 CM, 35 CM
Ø12	40 CM	45 CM	45 CM	65 CM	35 CM, 45 CM
Ø16	55 CM	80 CM	80 CM	120 CM	60 CM, 80 CM
Ø20	110 CM	120 CM	120 CM	170 CM	90 CM, 120 CM
Ø25	175 CM	190 CM	190 CM	270 CM	140 CM, 190 CM



PROYECTO DE EJECUCIÓN

VIVIENDA UNIFAMILIAR Calle Valle de Salazar 7 Pamplona, Navarra

REFERENCIA 123PE

PLANO E.08 CUBIERTA REFUERZOS LONGITUDINALES Y TRANSVERSALES SUPERIORES

ESCALA 1/50

FECHA ARCHIVO

PROMOTOR IGNACIO ANDIA ARANA - ANA BORDA MARTIN

ARQUITECTO JAVIER LARRAZ C/ Yanguas y Miranda, 1 - 7º. 31002 Pamplona T/ 948222483 info@larrazararquitectos.com www.larrazararquitectos.com

PROYECTO ESTRUCTURAL FSESTRUCTURAS PLAZA MAYOR 19-21 BAJO 31621 SARRIQUEN NAVARRA, ESPAÑA

ASOCIACION DE CONSULTORES DE ESTRUCTURAS SOCIO NAVARRO MEMBRADO Nº 18

2016.0696.jdl.unifamiliarCalleValleSalazar