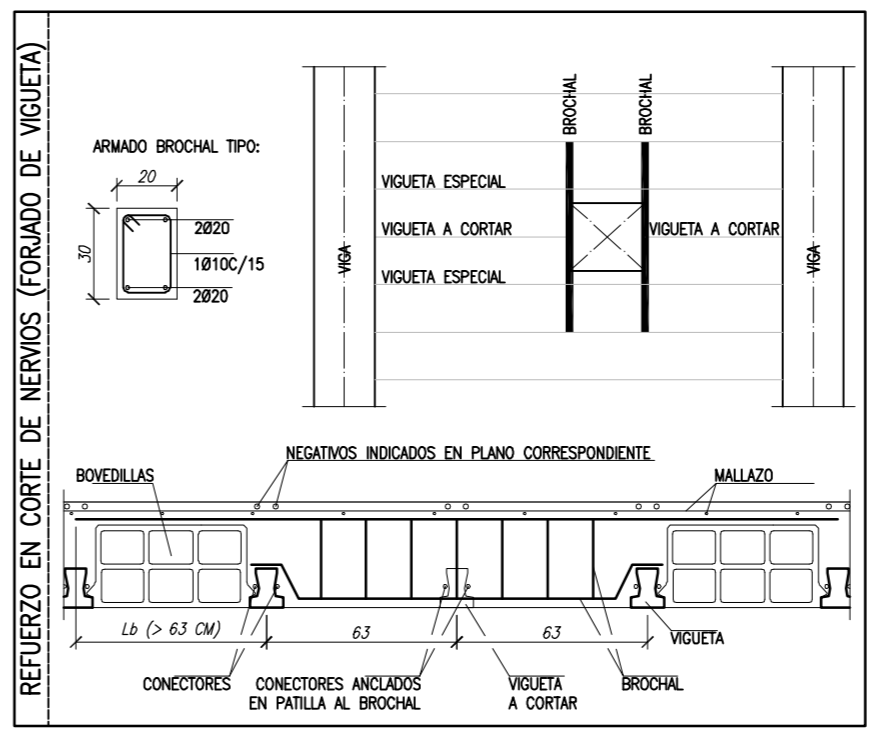


SOLAPES

ACERO Y DIÁMETRO ARMADURA B500S	LONGITUD DE SOLAPE [Ls]			
	EN PILARES	EN MUROS	EN VIGAS, FORJADOS Y LOSAS*	MALLAS EN FORJADOS Y LOSAS
Ø8	30 CM.	30 CM.	30 CM.	INFERIOR: 25 CM. SUPERIOR: 30 CM.
Ø10	35 CM.	35 CM.	35 CM.	INFERIOR: 30 CM. SUPERIOR: 35 CM.
Ø12	40 CM.	45 CM.	45 CM.	INFERIOR: 35 CM. SUPERIOR: 45 CM.
Ø16	55 CM.	80 CM.	80 CM.	INFERIOR: 60 CM. SUPERIOR: 80 CM.
Ø20	110 CM.	120 CM.	120 CM.	INFERIOR: 90 CM. SUPERIOR: 120 CM.
Ø25	175 CM.	190 CM.	190 CM.	INFERIOR: 140 CM. SUPERIOR: 190 CM.

* EN VIGAS, FORJADOS Y LOSAS: REFERIDA A BARRAS

NOTA: LONGITUDES VÁLIDAS PARA HORMIGÓN F_{ck} = 25 N/MM². PARA F_{ck} ≥ 30 N/MM² PODRÁN REDUCIRSE SEGÚN ART.69.5 (EHE-08). ASI MISMO, LAS LONGITUDES INDICADAS NO CONTEMPLAN LA EXISTENCIA DE ACCIONES DINÁMICAS EN CUYO CASO, Y A FALTA DE MAYOR ESPECIFICACIÓN, SE RECOMIENDA AUMENTARLAS EN 100.



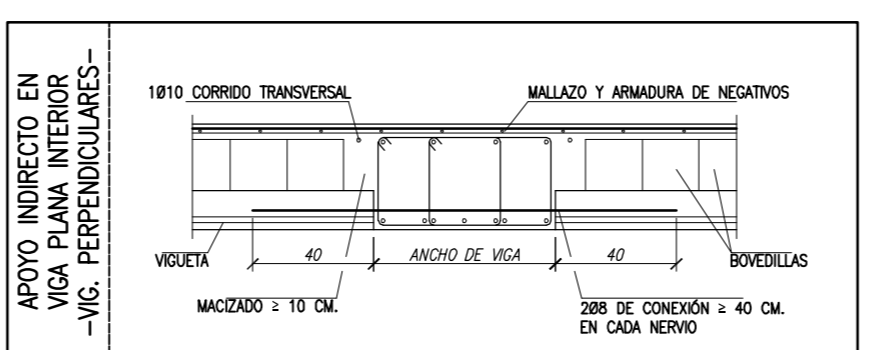
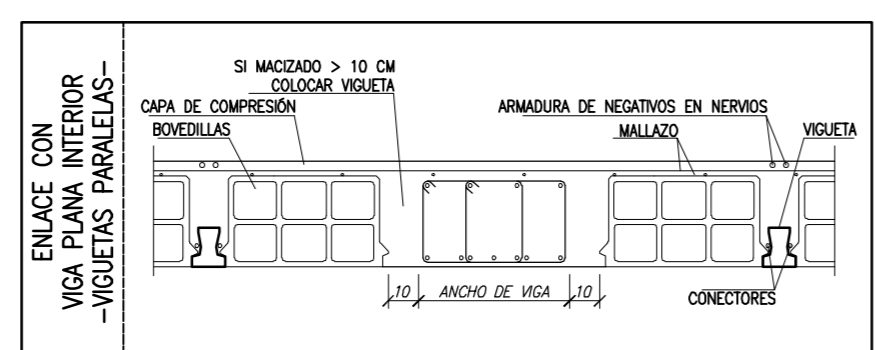
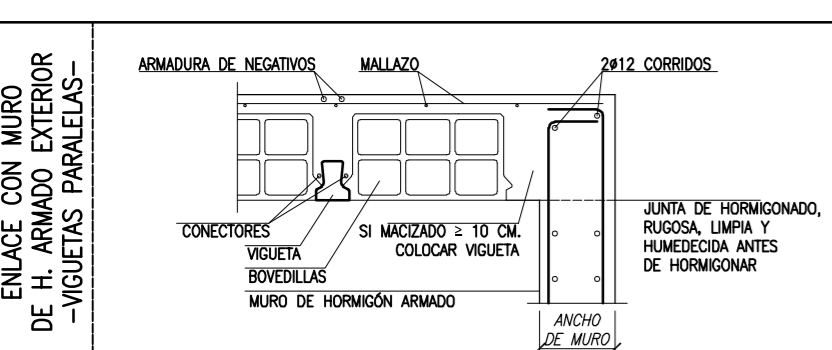
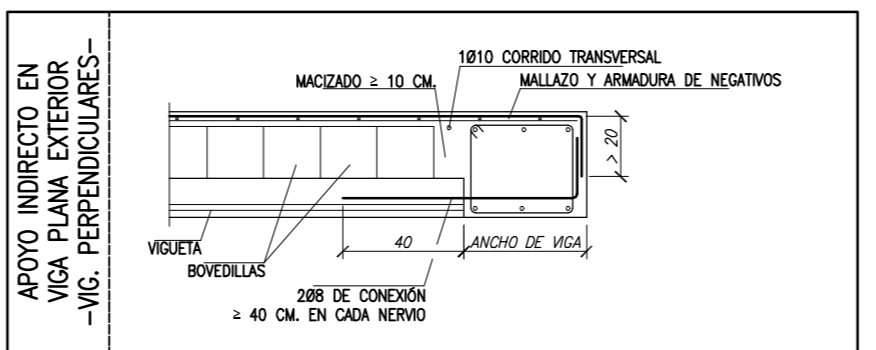
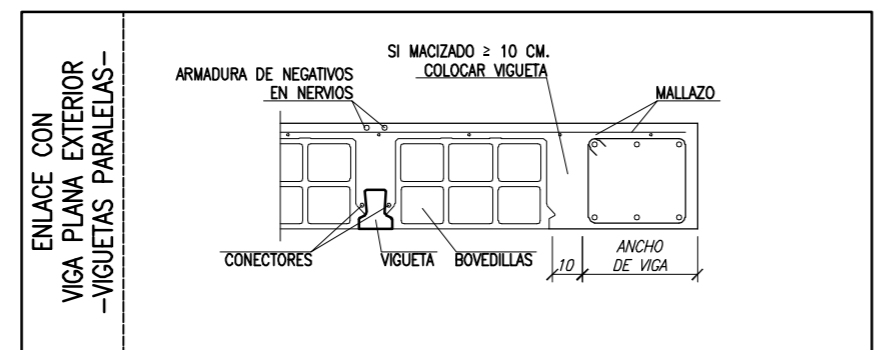
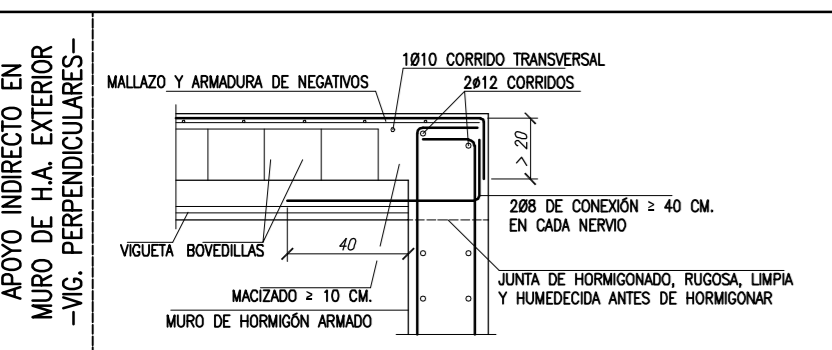
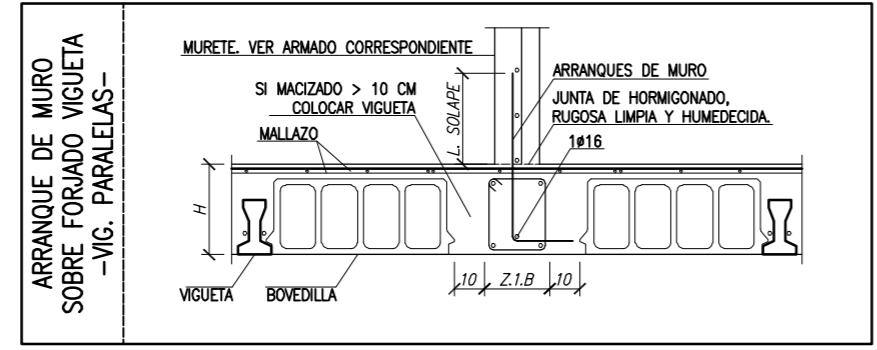
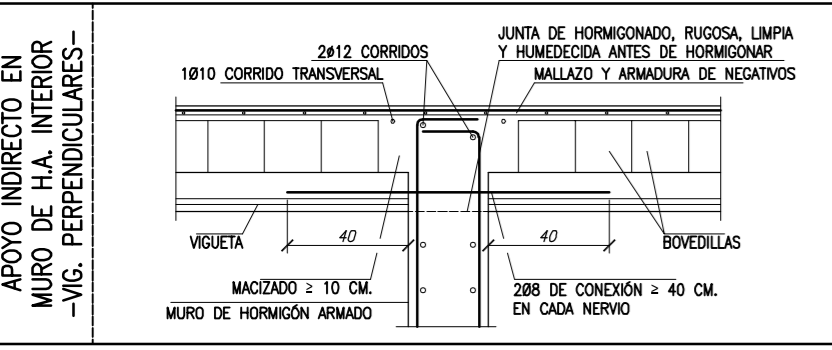
ANCLAJES

ACERO Y DIÁMETRO ARMADURA B500S	LONGITUD DE ANCLAJE [Lb]				POSICIÓN I: MITAD INFERIOR DE LA SECCIÓN O UNA DISTANCIA IGUAL O MAYOR A 30 CM DE LA CARA SUPERIOR DE UNA CAPA DE HORMIGONADO.
	BARRA RECTA POSICIÓN I*	BARRA RECTA POSICIÓN II*	BARRA DOBLADA A 45° DOBLADA A 90° POSICIÓN I*	BARRA DOBLADA A 45° DOBLADA A 90° POSICIÓN II*	
Ø8	20 CM.	30 CM.	15 CM.	15 CM.	POSICIÓN II: MITAD SUPERIOR DE LA SECCIÓN (RESTO DE CASOS).
Ø10	25 CM.	40 CM.	20 CM.	20 CM.	
Ø12	30 CM.	45 CM.	25 CM.	25 CM.	NOTA: LONGITUDES VÁLIDAS PARA HORMIGÓN F _{ck} = 25 N/MM ² . PARA F _{ck} ≥ 30 N/MM ² PODRÁN REDUCIRSE SEGÚN ART.69.5 (EHE-08). ASI MISMO, LAS LONGITUDES INDICADAS NO CONTEMPLAN LA EXISTENCIA DE ACCIONES DINÁMICAS EN CUYO CASO, Y A FALTA DE MAYOR ESPECIFICACIÓN, SE RECOMIENDA AUMENTARLAS EN 100.
Ø16	40 CM.	60 CM.	30 CM.	30 CM.	
Ø20	60 CM.	85 CM.	45 CM.	45 CM.	
Ø25	95 CM.	135 CM.	70 CM.	70 CM.	

PROLONGACIÓN RECTA CON BARRA TRANSVERSAL SOLDADA

DOBLADA A 45°

DOBLADA A 90°



PROYECTO ESTRUCTURAL

FSESTRUCTURAS
 PLAZA MAYOR 19-21 BAJO
 31621 SARRIGUREN
 NAVARRA, ESPAÑA

WWW.FSESTRUCTURAS.COM
 Tel. +34 948 263 435
 INFO@FSESTRUCTURAS.COM

ASOCIACIÓN DE INGENIEROS DE ESTRUCTURAS
 5000 NÚMERO PROFESIONAL Nº 109

2016.0694.smi.unifamiliarDosMayoSoria

E-05. TECHO DE PLANTA BAJA.

REPLANTEO Y DETALLES.

A-2. 1/100