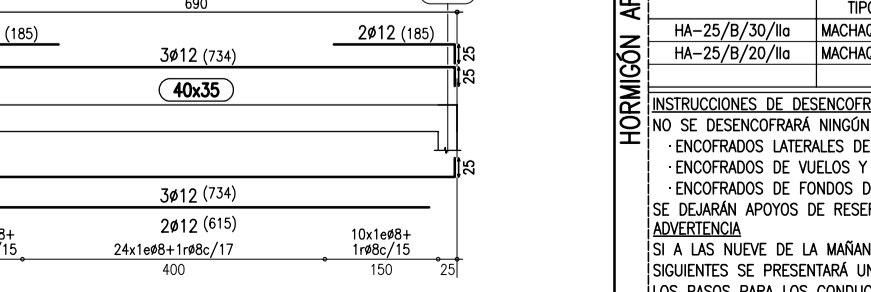
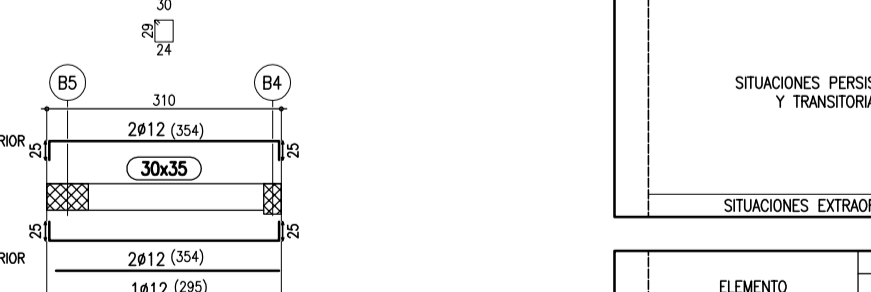
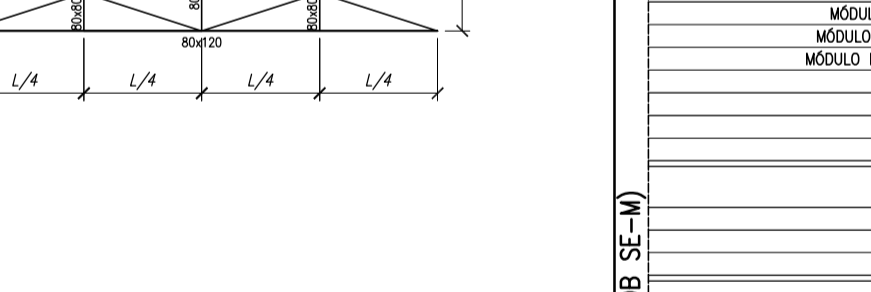
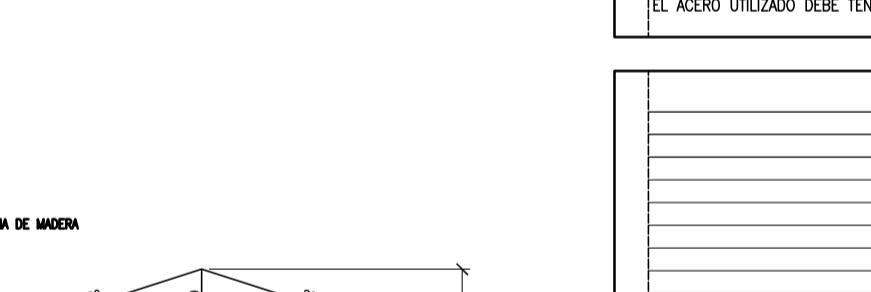
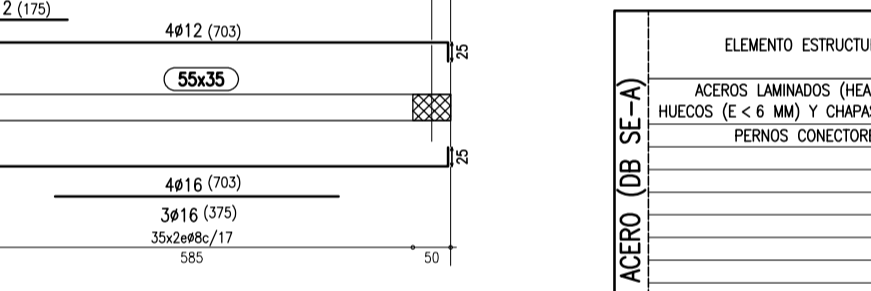
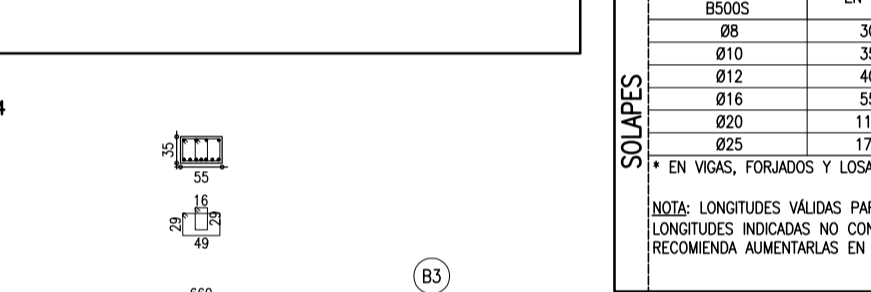


TABLA DE ZUNCHOS

Z.A. (RECUBRIMIENTO: 3 CM)	Z.A. (RECUBRIMIENTO: 3 CM)	Z.A. (RECUBRIMIENTO: 3 CM)
ARMADURA LONG. SUPERIOR: 2016 (703) ARMADURA LONG. INFERIOR: 2016 (703) ESTRIBADO: 88 A 15	ARMADURA LONG. SUPERIOR: 3020 (703) ARMADURA LONG. INFERIOR: 3020 (703) ESTRIBADO: 88 A 15	ARMADURA LONG. SUPERIOR: 3016 (703) ARMADURA LONG. INFERIOR: 3016 (703) ESTRIBADO: 88 A 15



ACERO Y DIAMETRO

ACERO Y DIAMETRO	EN PILARES	EN MUROS	EN VIGAS, FORJADOS Y CERRAJES	MALLAS EN FORJADOS Y LOSAS
B8	30 CM	30 CM	30 CM	25 CM
B10	35 CM	35 CM	35 CM	30 CM
B12	40 CM	45 CM	45 CM	35 CM
B16	55 CM	80 CM	80 CM	60 CM
B20	110 CM	120 CM	120 CM	120 CM
B25	175 CM	190 CM	190 CM	140 CM

ACERO (OB SE-A)

ELEMENTO ESTRUCTURAL	DESIGNACION	LIMITE ELASTICO CARACTERISTICO (N/mm ²)	TENSION DE ROTURA (N/mm ²)	COEFICIENTE SEGURIDAD (γ)
ACEROS LAMINADOS (HEA < 200)	S 275 JR	275	360	γ _{ac} = 1.05*
PERNOS CONECTORES	S 235 J2G3+C450	350	450	γ _{ac} = 1.25*

ACERO (OB SE-B)

ELEMENTO	CLASE
CUBIERTA	CLASE 1
ALEROS	CLASE 2

MADERA (OB SE-M)

PROPIEDADES DEL MATERIAL	CLASE RESISTENTE	RESISTENCIA CARACTERISTICA (N/mm ²)
FLEXION f _m	C18	18.00
TRACCION PARALELA f _{t,0}		11.00
TRACCION PERPENDICULAR f _{t,90}		18.00
COMPRESION PARALELA f _{c,0}		2.50
COMPRESION PERPENDICULAR f _{c,90}		2.00

CLASE DE SERVIDO

ELEMENTO	CLASE
CUBIERTA	CLASE 1
ALEROS	CLASE 2

TIPO DE PROTECCION

CLASE DE RIESGO	TIPO DE PROTECCION
1	MEDIANA
2	SUPERFICIAL
3	MEDIANA
4 y 5	PROFUNDA

COEFICIENTES PARCIALES DE SEGURIDAD PARA LAS PROPIEDADES DEL MATERIAL

COMPROBACION	MATERIAL	COEFICIENTE SEGURIDAD (γ)
SITUACIONES PERMANENTES Y TRANSITORIAS	MADERA MACIZA	1.30
	MADERA LAMINADA ENCOLADA	1.25
SITUACIONES EXCEPCIONALES	MADERA MACIZA	1.20
	MADERA LAMINADA ENCOLADA	1.25

HORMIGON ARMADO (EHE-08)

ELEMENTO ESTRUCTURAL	TIPO (Art.39.2)	RESIST. CARACTERISTICA (N/mm ²)	RESIST. DE CALCULO (N/mm ²)	TIPO	RESIST. CARACTERISTICA (N/mm ²)	RESIST. DE CALCULO (N/mm ²)
ORIENTACION	HA-25/8/20/16	25	16.67	B5005	500	1.15
MUROS	HA-25/8/20/16	25	16.67	B5005	500	1.15
PLACAS	HA-25/8/20/16	25	16.67	B5005	500	1.15
FORJADOS	HA-25/8/20/16	25	16.67	B5005	500	1.15
LOSAS HORMIGON VISTO (TERRAZAS, ALEROS)	HA-25/8/20/16	25	16.67	B5005	500	1.15

HORMIGON ARMADO (EHE-08)

HORMIGON	TIPO	RESISTENCIA CARACTERISTICA (N/mm ²)	RESISTENCIA DE CALCULO (N/mm ²)	TIPO	RESISTENCIA CARACTERISTICA (N/mm ²)	RESISTENCIA DE CALCULO (N/mm ²)
HORMIGON	ARIDO	25	16.67	HORMIGON	ARIDO	25
	CEMENTO	CEM-32.5	16.67		CEMENTO	CEM-32.5

TECHO DE BAJA. REPLANTEO Y DETALLES.
DESPIECE DE JACENAS
ESCALA: 1/100