

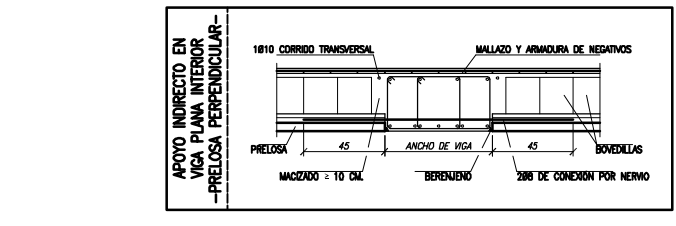
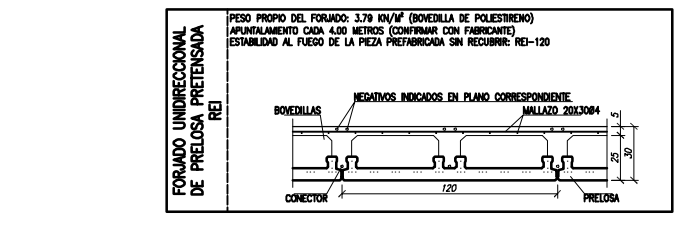
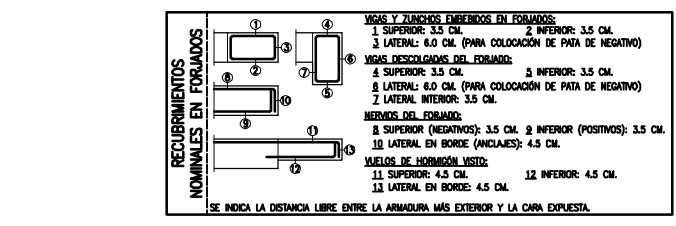
ELEMENTO ESTRUCTURAL	HORMIGÓN				ACERO			
	TIPO (Nº.39.2)	RESIST. CARACTERÍSTICA (N/mm²)	COEF. SEGUR. CÁLCULO (γ)	RESIST. CÁLCULO (N/mm²)	TIPO (Nº.33)	RESIST. CARACTERÍSTICA (N/mm²)	COEF. SEGUR. CÁLCULO (γ)	RESIST. CÁLCULO (N/mm²)
VIAS Y FORJADOS	HA-25/8/25/1	25	1.50	16.67	B500S	500	1.15	434.78
PLARES	HA-25/8/25/1	25	1.50	16.67	B500S	500	1.15	434.78

HORMIGÓN	MATERIALES				RESISTENCIA		DOSIFICACIÓN (Nº.37.3.2)		OTROS COMPONENTES
	TIPO	ANCHO	CEMENTO (kg/m³)	AGUA (litros/m³)	COMPRESIÓN (N/mm²)	TENSIL (N/mm²)	CEMENTO (kg/m³)	AGUA (litros/m³)	
HA-25/8/25/1	MACIZADO	25	CEM-3-S	BLANDA (8 A 9)	17.5	25	400/250	0.65	FLUIDIFICANTES

**INSTRUCCIONES DE DESMOLDADO**  
 NO SE DESMOLDARÁ NINGÚN ELEMENTO HASTA QUE NO HAYAN TRANSCURRIDO LOS SIGUIENTES PLAZOS CON TEMPERATURA SUPERIOR A 5° C.  
 - ENCOFRADOS LATERALES DE VIAS Y MUROS 14 DÍAS  
 - ENCOFRADOS DE VIAS Y FORJADOS 13 DÍAS  
 - ENCOFRADOS DE FONDOS DE VIAS 21 DÍAS  
 SE DEJARÁN APÓYOS DE RESERVA EN LOS DISTINTOS PISOS DURANTE 14 DÍAS DESPUÉS DEL DESMOLDADO.  
 SI A LAS NUEVE DE LA MAÑANA, HORA SOLAR, EL TERMÓMETRO SEÑALA 4° C SOBRE CERO, ES UN INDICIO DE QUE DENTRO DE LAS 48 HORAS SIGUIENTES SE PRESENTARÁ UNA HELADA, POR LO QUE SE SUSPENDERÁ EL HORMIGONADO.  
 LOS PASOS PARA LOS CONDUCTOS SE COMPROBARÁN A PIE DE OBRA Y SE HARÁN CON EL DIÁMETRO INMEDIATAMENTE SUPERIOR AL INDICADO.

ACERO Y DIÁMETRO ARMADURA	LONGITUD DE SOLAPE (L <sub>s</sub> )			
	EN PLARES	EN MUROS	EN VIAS, FORJADOS Y LOSAS*	MALLAS EN FORJADOS Y LOSAS
B500S	EN MUROS	EN MUROS	EN MUROS	EN MUROS
Ø8	30 CM	30 CM	30 CM	25 CM
Ø10	35 CM	35 CM	35 CM	30 CM
Ø12	40 CM	40 CM	40 CM	35 CM
Ø16	55 CM	55 CM	55 CM	50 CM
Ø20	70 CM	70 CM	70 CM	65 CM
Ø25	85 CM	85 CM	85 CM	80 CM

ACERO Y DIÁMETRO ARMADURA	LONGITUD DE ANCLAJE (L <sub>a</sub> )			
	EN MUROS	EN MUROS	EN MUROS	EN MUROS
B500S	EN MUROS	EN MUROS	EN MUROS	EN MUROS
Ø8	20 CM	20 CM	15 CM	15 CM
Ø10	25 CM	25 CM	20 CM	20 CM
Ø12	30 CM	30 CM	25 CM	25 CM
Ø16	40 CM	40 CM	30 CM	30 CM
Ø20	50 CM	50 CM	40 CM	40 CM
Ø25	60 CM	60 CM	50 CM	50 CM



PROYECTO		PROYECTO DE EJECUCIÓN	
13 VIVIENDAS VPO, 8 VIVIENDAS VL Y GARAJES		ANTIGUA CASA OLARETA* - U.E. Nº 18	
MUNICIPIO DE ESTADÍSTICA Y ECONOMÍA		BIZKAYA	
EJECUCIÓN: ESTADO (ESTADO ACTUAL)/REFORMA/PROPIEDAD		ACTUADO ACTUAL	
Escala: 1/50		Escala: 1/50	
FECHA DE EMISIÓN DEL PLANO		FECHA DE EMISIÓN DEL PLANO	

PROYECTO DE EJECUCIÓN  
 13 VIVIENDAS VPO, 8 VIVIENDAS VL Y GARAJES  
 ANTIGUA CASA OLARETA\* - U.E. Nº 18  
 BIZKAYA  
 ACTUADO ACTUAL  
 ESCALA: 1/50  
 FECHA DE EMISIÓN DEL PLANO  
 ABRIL DE 2014