

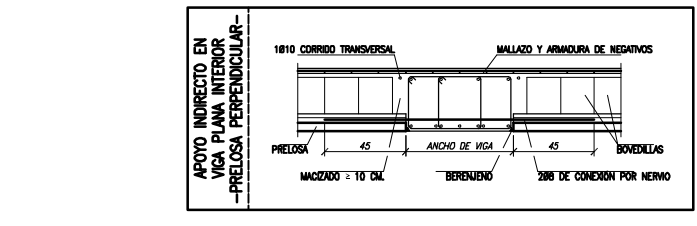
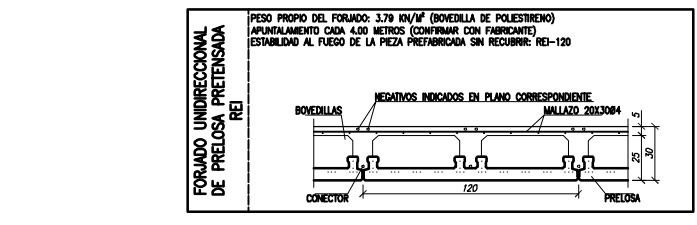
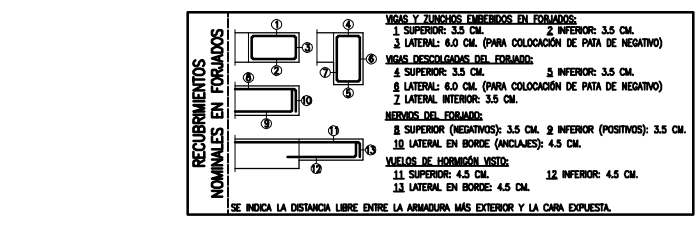
| ELEMENTO ESTRUCTURAL | HORMIGÓN | | | | ACERO | | | |
|----------------------|----------------|--------------------------------|--------------------------|-------------------------|----------------|--------------------------------|--------------------------|-------------------------|
| | TIPO (N.º.3.2) | RESIST. CARACTERÍSTICA (N/mm²) | COEF. SEGUR. CÁLCULO (γ) | RESIST. CÁLCULO (N/mm²) | TIPO (N.º.3.3) | RESIST. CARACTERÍSTICA (N/mm²) | COEF. SEGUR. CÁLCULO (γ) | RESIST. CÁLCULO (N/mm²) |
| VIGAS Y FORJADOS | HA-25/B/25/1 | 25 | 1.50 | 16.67 | B500S | 500 | 1.15 | 434.78 |
| PLARES | HA-25/B/25/1 | 25 | 1.50 | 16.67 | B500S | 500 | 1.15 | 434.78 |

| HORMIGÓN | MATERIALES | | | | DOSIFICACIÓN (N.º.3.3.2) | | OTROS COMPONENTES |
|--------------|------------|-------|--------------|----------------|--------------------------|-------------|-------------------|
| | TIPO | ANCHO | CEMENTO TIPO | AGUA (L/m³) | CEMENTO (kg/m³) | AGUA (L/m³) | |
| HA-25/B/25/1 | MACIZADO | 25 | CEM-3-S | BLANDA (8 A 9) | 17.5 | 25 | 400/250 |

INDICACIONES DE DESMOLDADO
 NO SE DESMOLDARÁ NINGÚN ELEMENTO HASTA QUE NO HAYAN TRANSCURRIDO LOS SIGUIENTES PLAZOS CON TEMPERATURA SUPERIOR A 5° C.
 - ENCOFRADOS LATERALES DE VIGAS Y MUROS 14 DÍAS
 - ENCOFRADOS DE VIGAS Y FORJADOS 13 DÍAS
 - ENCOFRADOS DE FONDOS DE VIGAS 21 DÍAS
 SE DEBERÁN APOYAR DE RESERVA EN LOS DISTINTOS PISOS DURANTE 14 DÍAS DESPUÉS DEL DESMOLDADO.
 SI A LAS 12 HORAS DE LA MAÑANA, HORA SOLAR, EL TERMÓMETRO SEÑALA 4° C SOBRE CEREA, ES UN INDICIO DE QUE DENTRO DE LAS 48 HORAS SIGUIENTES SE PRESENTARÁ UNA HELADA, POR LO QUE SE SUSPENDERÁ EL HORMIGONADO.
 LOS PASOS PARA LOS CONDUCTOS SE COMPROBARÁN A PIE DE OBRA Y SE HARÁN CON EL DIÁMETRO INMEDIATAMENTE SUPERIOR AL INDICADO.

| ACERO Y DIÁMETRO ARMADURA | LONGITUD DE SOLAPE (L _s) | | | |
|---------------------------|--------------------------------------|----------|-----------------------------|----------------------------|
| | EN PLARES | EN MUROS | EN VIGAS, FORJADOS Y LOSAS* | MALLAS EN FORJADOS Y LOSAS |
| B500S | EN PLARES | EN MUROS | EN VIGAS, FORJADOS Y LOSAS* | MALLAS EN FORJADOS Y LOSAS |
| Ø8 | 30 CM. | 30 CM. | 30 CM. | 25 CM. |
| Ø10 | 35 CM. | 35 CM. | 35 CM. | 30 CM. |
| Ø12 | 40 CM. | 45 CM. | 45 CM. | 35 CM. |
| Ø16 | 55 CM. | 60 CM. | 60 CM. | 50 CM. |
| Ø20 | 70 CM. | 80 CM. | 80 CM. | 65 CM. |
| Ø25 | 100 CM. | 110 CM. | 110 CM. | 90 CM. |

| ACERO Y DIÁMETRO ARMADURA | LONGITUD DE ANCLAJE (L _a) | | | |
|---------------------------|---|--|--|----------|
| | EN VIGAS, FORJADOS Y LOSAS* | EN MUROS | EN VIGAS, FORJADOS Y LOSAS* | EN MUROS |
| B500S | EN VIGAS, FORJADOS Y LOSAS* <td>EN MUROS <td>EN VIGAS, FORJADOS Y LOSAS* <td>EN MUROS </td></td></td> | EN MUROS <td>EN VIGAS, FORJADOS Y LOSAS* <td>EN MUROS </td></td> | EN VIGAS, FORJADOS Y LOSAS* <td>EN MUROS </td> | EN MUROS |
| Ø8 | 20 CM. | 20 CM. | 15 CM. | 15 CM. |
| Ø10 | 25 CM. | 25 CM. | 20 CM. | 20 CM. |
| Ø12 | 30 CM. | 30 CM. | 25 CM. | 25 CM. |
| Ø16 | 40 CM. | 40 CM. | 30 CM. | 30 CM. |
| Ø20 | 50 CM. | 50 CM. | 40 CM. | 40 CM. |
| Ø25 | 65 CM. | 65 CM. | 50 CM. | 50 CM. |



PROMOTOR: PROMERSA. PROMOCIÓN INMOBILIARIA MUNICIPAL DE ERMIJA S.A.U.
 PROYECTO: PROYECTO DE EJECUCIÓN 13 VIVIENDAS VPO, 8 VIVIENDAS VL Y GARAJES ANTIGUA CASA OLARETA - U.E. Nº 18
 DIFUSION: ERMIJA (FRONDA)
 EL RESPONSABLE: EJECCIÓN [ESTADO ACTUAL/REFORMADO/PROPIETA] (ESCALA) ACTUADO ACTUAL 1/50
 Nº PLANO: E.02 VERSIÓN: 001.01 (ESCALA) PLANO: 1/50
 TÍTULO: TECHO DE SÓTANO -2 REPLANTEO Y DETALLES
 FECHA DE EMISIÓN DEL PLANO: ABRIL DE 2014